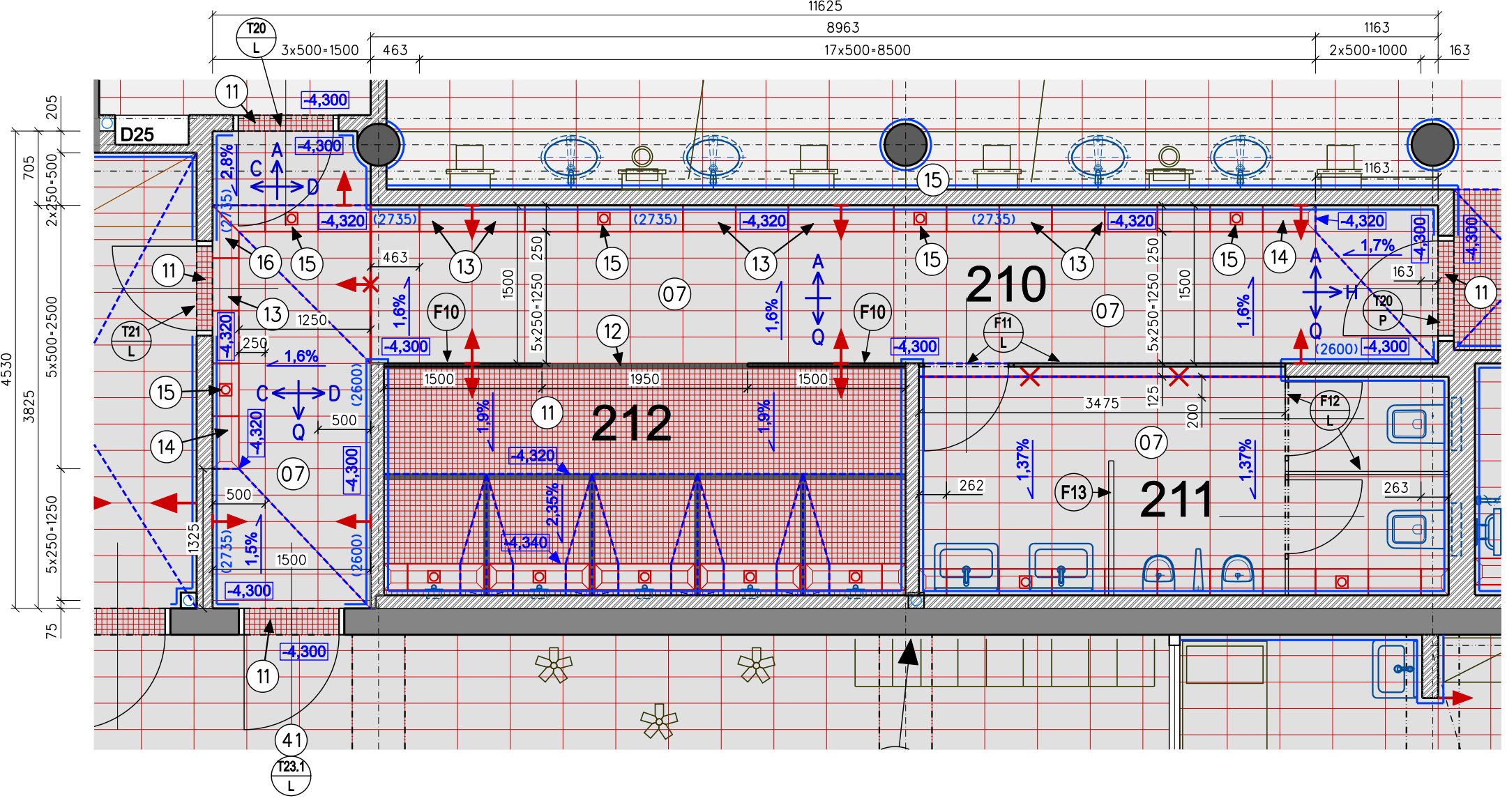
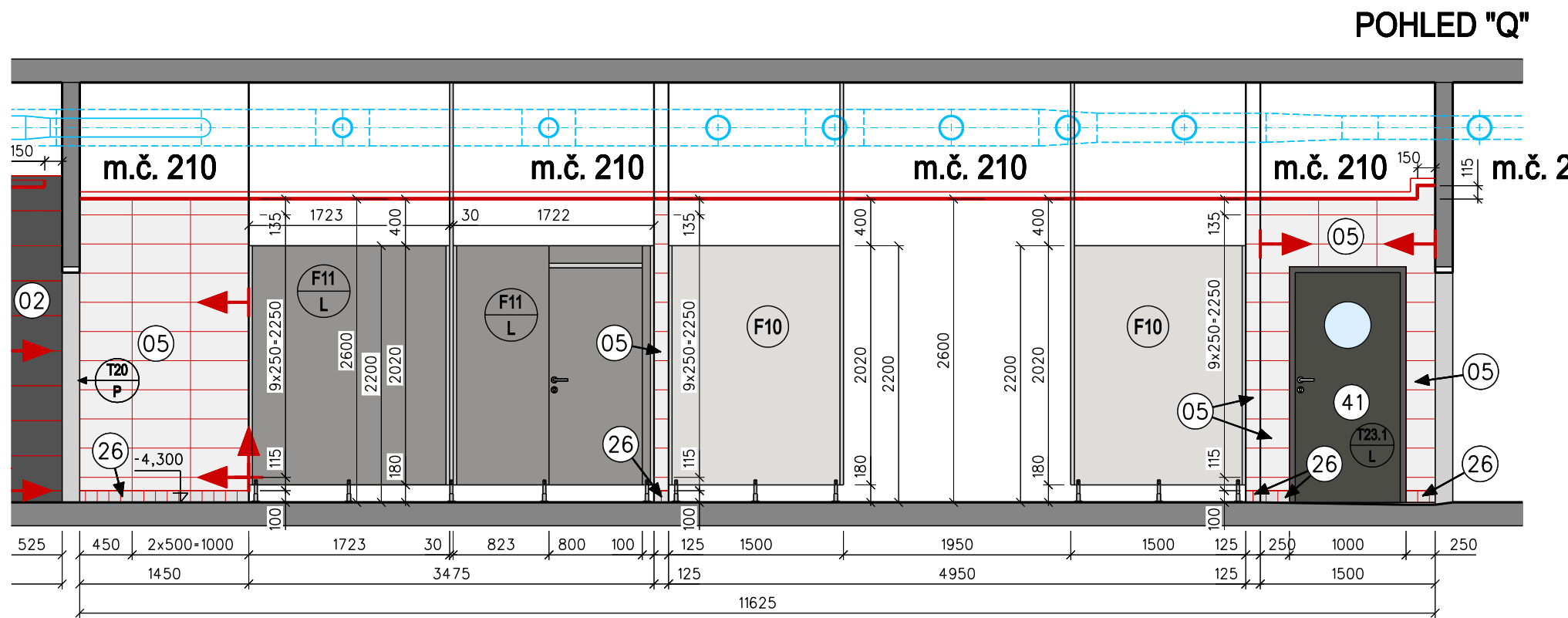


LEGENDA DLAŽEB, OBKLADŮ A MALEB

- 05 VELKOFORMÁTOVÁ REKTIFIKOVANÁ SLINUTÁ DLAŽBA, PROTISKLUZ R10/A, FORMÁT 25x50 cm, BARVA WEISSGRAU (ŠEDOBÍLÁ, MRAZUVZDORNÁ, TL. DLAŽDICE 8 mm, VELKOFORMÁTOVÁ REKTIFIKOVANÁ SLINUTÁ DLAŽBA V OPTICE PŘÍRODNÍHO KAMENE POUŽITÍ: PODSTUPNÉ SCHODY VYROVNAVÁJÍCÍ VÝŠKOVÝ ROZDÍL V BAZÉNOVÉ HALĚ m.č. 216, VŠECHNY PODSTUPNÉ U SCHODÍSTÉ TOBOGANOVÉ VĚŽE m.č. 233
- 07 VELKOFORMÁTOVÁ REKTIFIKOVANÁ SLINUTÁ DLAŽBA, PROTISKLUZ R11/B, FORMÁT 25x50 cm, BARVA WEISSGRAU (ŠEDOBÍLÁ, MRAZUVZDORNÁ, TL. DLAŽDICE 8 mm, VELKOFORMÁTOVÁ REKTIFIKOVANÁ SLINUTÁ DLAŽBA V OPTICE PŘÍRODNÍHO KAMENE S PROTISKLUZNOU ÚPRAVOU PRO BOSOU NOHU TŘÍDY "B", VYCHÁZEJÍCÍ Z NORMY ČSN EN 14411, DLAŽBA SE SPECIÁLNÍ POKRÝVKOU ÚPRAVOU OBSAHUJÍCÍ TITANIOXID V KOMBINACI S UV ŽÁŘENÍM/SVĚTLEM, VYTVÁŘÍCÍ Tzv. HYDROFÓBNÍ POVRCH, TENTO EFEKT VYRAŽNĚ USADNĚ ČISTĚNÍ A ÚDRŽBU, STAVBA SE TRIVÁLE ANTIKTERIÁLNÍ, ELIMINUJE ZNEČIŠTĚNÍ VZDUCHU, NEŽÁDOUCÍ PRACHY A PLÍSEň, POUŽITÍ: PROTISKLUZNÁ DLAŽBA DO MOKRÉHO PROSTŘEDÍ, UKLID B.H. m.č. 207, CHODBA MUŽI m.č. 210, WC MUŽI m.č. 211, CHODBA ŽENY m.č. 213, WC ŽENY m.č. 214, BAZÉNOVÁ HALA m.č. 216, DOJEDZ TOBOGANŮ m.č. 217, RELAXAČNÍ ZÓNA m.č. 218, PLYNÁK, ZÁŽEMÍ PLYNÁČKA m.č. 220, NÁSTUP TOBOGANŮ - SCHODÍSTÉ m.č. 233, DOJEDZ TOBOGANŮ - SCHOD. m.č. 234, ZÁŽEMÍ m.č. 237
- 11 MOZAIKA / SLINUTÁ DLAŽBA, PROTISKLUZ R11/B, FORMÁT 5x5 cm NA SETU 30x30 cm, BARVA WEISSGRAU (ŠEDOBÍLÁ, MRAZUVZDORNÁ, TL. DLAŽDICE 8 mm, SPÁRA U OBKLADŮ BARVA STŘÍBRNO-ŠEDÁ, U DLAŽEB BARVA SPÁRY STŘEDNÍ ŠEDÁ, POUŽITÍ: PLOCHY S MOŽNOSTÍ INTENZIVNÍHO MNOŽSTVÍ VODY VYŽÁDÁJÍCÍ VÝŠŠÍ NÁROKY NA PROTISKLUZNOU ÚPRAVOU PRO BOSOU NOHU TŘÍDY "B", VYCHÁZEJÍCÍ Z NORMY ČSN EN 14411, DLAŽBA SE SPECIÁLNÍ POKRÝVKOU ÚPRAVOU OBSAHUJÍCÍ TITANIOXID V KOMBINACI S UV ŽÁŘENÍM/SVĚTLEM, VYTVÁŘÍCÍ Tzv. HYDROFÓBNÍ POVRCH, TENTO EFEKT VYRAŽNĚ USADNĚ ČISTĚNÍ A ÚDRŽBU, STAVBA SE TRIVÁLE ANTIKTERIÁLNÍ, ELIMINUJE ZNEČIŠTĚNÍ VZDUCHU, NEŽÁDOUCÍ PRACHY A PLÍSEň, POUŽITÍ: PROTISKLUZNÁ DLAŽBA DO MOKRÉHO PROSTŘEDÍ, UKLID B.H. m.č. 207, CHODBA MUŽI m.č. 210, WC MUŽI m.č. 211, CHODBA ŽENY m.č. 213, WC ŽENY m.č. 214, BAZÉNOVÁ HALA m.č. 216, DOJEDZ TOBOGANŮ m.č. 217, RELAXAČNÍ ZÓNA m.č. 218, PLYNÁK, ZÁŽEMÍ PLYNÁČKA m.č. 220, NÁSTUP TOBOGANŮ - SCHODÍSTÉ m.č. 233, DOJEDZ TOBOGANŮ - SCHOD. m.č. 234, ZÁŽEMÍ m.č. 237
- 12 MOZAIKA / SLINUTÁ DLAŽBA, PROTISKLUZ R11/B, FORMÁT 5x5 cm NA SETU 30x30 cm, BARVA BASALGRAU (TMAVÉ ŠEDÁ, MRAZUVZDORNÁ, TL. DLAŽDICE 8 mm, SPÁRA U OBKLADŮ BARVA STŘÍBRNO-ŠEDÁ, U DLAŽEB BARVA SPÁRY STŘEDNÍ ŠEDÁ, POUŽITÍ: JAKO DEKORATIVNÍ PRVEK NA PODLAŽE A NA OBKLADECH STĚN, SPRCHY MUŽI m.č. 212, SPRCHY ŽENY m.č. 215, ŠATNA NÁVŠTĚVNÍKŮ m.č. 208
- 13 PODLAHOVÝ ODVODŇOVACÍ ŽLABEK (TVAROVKA) PŘEBĚŽNÝ, PROTISKLUZ R11/B, FORMÁT 25x50 cm, BARVA WEISSGRAU (ŠEDOBÍLÁ, MRAZUVZDORNÁ, TL. DLAŽDICE 14 mm, POUŽITÍ: ŠATNA NÁVŠTĚVNÍKŮ m.č. 208, WC A SPRCHA INVALIDÉ m.č. 209, CHODBA MUŽI m.č. 210, WC MUŽI m.č. 211, CHODBA ŽENY m.č. 213, WC ŽENY m.č. 214, BAZÉNOVÁ HALA m.č. 216, DOJEDZ TOBOGANŮ m.č. 217, RELAXAČNÍ ZÓNA m.č. 218, NÁSTUP TOBOGANŮ - SCHOD. m.č. 233
- 14 PODLAHOVÝ ODVODŇOVACÍ ŽLABEK (TVAROVKA) UKONČOVACÍ, PROTISKLUZ R11/B, FORMÁT 25x50 cm, BARVA WEISSGRAU (ŠEDOBÍLÁ, MRAZUVZDORNÁ, TL. DLAŽDICE 14 mm, POUŽITÍ: ŠATNA NÁVŠTĚVNÍKŮ m.č. 208, WC A SPRCHA INVALIDÉ m.č. 209, CHODBA MUŽI m.č. 210, WC MUŽI m.č. 211, CHODBA ŽENY m.č. 213, WC ŽENY m.č. 214, BAZÉNOVÁ HALA m.č. 216, DOJEDZ TOBOGANŮ m.č. 217, RELAXAČNÍ ZÓNA m.č. 218, NÁSTUP TOBOGANŮ - SCHOD. m.č. 233
- 15 PODLAHOVÝ ODVODŇOVACÍ ŽLABEK (TVAROVKA) S PROSTUPEM PRO PODLAHOVÝ VPUST, VYTVOŘENÝ NA ZÁMKU Z TVAROVKY É. 131 (PRODHÁVÝ ŽLABEK PŘEBĚŽNÝ VÝŘEZEM OTVORU PRO PODLAHOVÝ VPUST VODNÍM PÁRPEM, PROTISKLUZ R11/B, FORMÁT 25x50 cm, BARVA WEISSGRAU (ŠEDOBÍLÁ, MRAZUVZDORNÁ, TL. DLAŽDICE 14 mm, POUŽITÍ: ŠATNA NÁVŠTĚVNÍKŮ m.č. 208, WC A SPRCHA INVALIDÉ m.č. 209, CHODBA MUŽI m.č. 210, WC MUŽI m.č. 211, CHODBA ŽENY m.č. 213, WC ŽENY m.č. 214, BAZÉNOVÁ HALA m.č. 216, DOJEDZ TOBOGANŮ m.č. 217, RELAXAČNÍ ZÓNA m.č. 218, NÁSTUP TOBOGANŮ - SCHOD. m.č. 233
- 16 PODLAHOVÝ ODVODŇOVACÍ ŽLABEK (TVAROVKA) RHOVÁ, PROTISKLUZ R11/B, FORMÁT 50x50 cm, BARVA WEISSGRAU (ŠEDOBÍLÁ, MRAZUVZDORNÁ, TL. DLAŽDICE 14 mm, POUŽITÍ: CHODBA MUŽI m.č. 210, CHODBA ŽENY m.č. 213, BAZÉNOVÁ HALA m.č. 216, KOROB BUCHTAL, PUBLIC LIFE, QUARTZ, FLÄCHENNEISYSYSTEM 25x50 R11/B WEISSGRAU, 8464-53322
- 26 POŽLABEK (KEHLSOCKEL) SLINUTÁ DLAŽDICE, FORMÁT 10x10 cm, STRUKTURA POVRCHU MICROZIRNO BARVA NEUTRA (ŠEDOBÍLÁ, MRAZUVZDORNÁ, TL. DLAŽDICE 6,5 mm, POUŽITÍ: JAKO SOUL. V 10cm V MOKRÉM PROSTŘEDÍ V MÍSTNOSTECH S PROTISKLUZNOU DLAŽBOU É. 07, VĚTŠINOU POUŽITÍ, NAPŘ. V BAZÉNOVÉ HALĚ, V HROMADNÝCH SPRCHÁCH A PODOBNĚ
- 41 DVEŘE VE VLHKÉM PROSTŘEDÍ DO BAZÉNOVÉ HALY V 1PP - ŽÁRUBEN CELOHLINKOVÁ, BAREVNĚ PROVEDENÍ PŘÍRODNÍ ELOX., DVEŘNÍ KRÍDLO RAM Z POLYSTYROLÝCHVÝCH PROFILŮ S VLOŽENÝM JÁDREM Z POLYSTYRENU TL.34mm, OBOUSTRANNĚ OPLÁŠTĚNÝ NALISOVANOU DESKOU Z VYSOKOTLAKÉHO LAMINÁTU HPL TL. 3mm, BARVA KRÍDLA RAL 7016, EVENT. DLE FUNDERMAX INTERIER 0759 H GRAPHITE BLACK



LEGENDA TRUHLÁŘSKÝCH VÝROBKŮ

- F10 PARAVAN (PŘÍČKA) V HROMADNÝCH SPRCHÁCH NÁVŠTĚVNÍKŮ, MEZI CHODBOU A SPRCHAMI, PROVEDENÍ NOSNÁ KONSTRUKCE JAKL 30x30 mm NEREZ MAT KOTVENÁ OD PODLAHY DO STŘEPU, V NEREZOVÉ LIŠTĚ UKOTVENÁ KOMPAKTNÍ DESKA U. 12mm, BARVA SVĚTLÉ ŠEDÁ NAPŘ. DLE FUNDERMAX 1203, NOHY NEREZ MAT 30x30 S REKTIFIKACÍ, CELKOVÁ VÝŠKA 220 cm, ZE STRANY DO SPRCH NA PŘÍČCE NEREZOVÉ VĚŠKOVÉ HAČKY, OSTATNÍ DETAILY PROVEDENÍ VIZ VÝPIS TRUHLÁŘSKÝCH VÝROBKŮ
- F11 L PARAVAN (PŘÍČKA) V HROMADNÝCH SPRCHÁCH NÁVŠTĚVNÍKŮ A WC, PROVEDENÍ NOSNÁ KONSTRUKCE JAKL 30x30 mm NEREZ MAT KOTVENÁ OD PODLAHY DO STŘEPU, V NEREZOVÉ LIŠTĚ UKOTVENÁ KOMPAKTNÍ DESKA U. 12mm, BARVA ŠEDÁ NAPŘ. DLE FUNDERMAX 0075 DARK GREY, NOHY NEREZ MAT 30x30 S REKTIFIKACÍ, CELKOVÁ VÝŠKA 220 cm, OTEVÍRACÍ DVEŘE S.80cm, OSTATNÍ DETAILY PROVEDENÍ VIZ VÝPIS TRUHLÁŘSKÝCH VÝROBKŮ
- T20 P DVEŘE Z HROMADNÝCH SPRCH DO ŠATNY, SCHODÍSTOVÉ HALY A MÍSTNOSTI UKLIDU B.H., PROVEDENÍ ŽÁRUBEN CELOHLINKOVÁ, BAREVNĚ PROVEDENÍ PŘÍRODNÍ ELOX., DVEŘNÍ KRÍDLO RAM Z POLYSTYROLÝCHVÝCH PROFILŮ S VLOŽENÝM JÁDREM Z POLYSTYRENU TL.34mm, OBOUSTRANNĚ OPLÁŠTĚNÝ NALISOVANOU DESKOU Z VYSOKOTLAKÉHO LAMINÁTU HPL TL. 3mm, BARVA SVĚTLÉ ŠEDÁ RAL 7047, EVENT. DLE FUNDERMAX INTERIER 1203 FH GRAY
- T21 L DVEŘE Z HROMADNÝCH SPRCH DO BAZÉNOVÉ HALY, PROVEDENÍ ŽÁRUBEN CELOHLINKOVÁ, BAREVNĚ PROVEDENÍ NÁSTRÍK ŠEDÁ RAL 7022, DVEŘNÍ KRÍDLO S PROSLÉVNÝM KULATÝM OTVOREM Ø.40cm, RAM Z POLYSTYROLÝCHVÝCH PROFILŮ S VLOŽENÝM JÁDREM Z POLYSTYRENU TL.34mm, OBOUSTRANNĚ OPLÁŠTĚNÝ NALISOVANOU DESKOU Z VYSOKOTLAKÉHO LAMINÁTU HPL TL. 3mm, BARVA TMAVÉ ŠEDÁ RAL 7016, EVENT. DLE FUNDERMAX INTERIER 0759 H GRAPHITE BLACK

POZNÁMKY:

- SPÁRY KERAMICKÝCH OBKLADŮ A DLAŽEB tl.2-6 mm, BARVA SPÁRY PODLAH STŘEDNÍ ŠEDÁ, BARVA SPÁRY OBKLADŮ ŠEDO-STŘEBŘNÁ
- VOLNĚ UKONČENÉ KERAMICKÝCH OBKLADŮ BUDE PROVEDENO HLINÍKOVOU NEBO NEREZOVOU LIŠTOU PROFILU "L"
- PODKLADY PRO POVRCHY PODLAH MUSÍ BÝT VÝŠKOVĚ UPRAVENY TAK, ABY BYL ŽARUČENÝ BEZBARIÉROVÝ (BEZPRAHOVÝ) PROVOZ, A TO NA ZÁKLADĚ VYSPECIFIKOVANÝCH FINÁLNÍCH POVRCHŮ PODLAH (DLAŽBA, PVC, KOBREK)
- PŘECHODOVÉ LIŠTY - PROVEDENÍ HLINÍK, VE STEJNĚ VÝŠCE PROPULOJANÝCH POVRCHŮ ZNAČENÝ PŮDORYSECH: PL - PŘECHODOVÁ LIŠTA, UL - UKONČOVACÍ LIŠTA
- OMÍTANÉ STŘOPY A PODHLÉDY VE VLHKÉM PROSTŘEDÍ NÁTĚR BÍLÁ POLAR, PROTİHLNOBNÁ, OMÝVATELNÁ A DO VLHKA
- NEOMÍTANÉ STŘOPY BETONOVÉ - PONECHAT V PROVEDENÍ PŘÍRODNÍHO BETONU, PROVĚST PROTİPRAŠNÝ TRANSPARENTNÍ NÁSTRÍK NEBO NÁTĚR
- STŘOPY A PODHLÉDY OSTATNÍ, POKUD NEJÍ URČENO JINAK, NÁTĚR BÍLÁ POLAR
- VŠECHNY STŘOPY A PODHLÉDY - POKUD JE MALBA POD STŘEPEM/PODHLÉDEM JINÁ NEŽ BÍLÁ, PROVEDE SE MALBA STŘEPU VČETNĚ cca 3 cm FABIINU
- STĚNY:
  - OMÍTANÉ STĚNY POKUD NEJÍ URČENO JINAK NÁTĚR OTEVŘEZDORNÝ BARVA BÍLÁ POLAR, NĚKTERÉ STĚNY DLE POPISU ODSTĚNY ŠEDÉ RAL 7038 A RAL 7044, POPŘ. RAL 7022 - MAX. 30%
  - NEOMÍTANÉ STĚNY BETONOVÉ PONECHAT V PROVEDENÍ PŘÍRODNÍHO BETONU, PROVĚST PROTİPRAŠNÝ TRANSPARENTNÍ NÁSTRÍK NEBO NÁTĚR
  - BETONOVÉ STĚNY NEOMÍTANÉ V POHLÉDEM BETONU (BAZÉNOVÁ HALA) PONECHAT V PROVEDENÍ PŘÍRODNÍHO BETONU, PROVĚST PROTİPRAŠNÝ TRANSPARENTNÍ NÁTĚR, V BAZÉNOVÉ HALĚ 1PP PROVEDENÍ H. PB3-S, V SUTĚRNĚ 2PP H. PBO-PBI, PŘI PROVÁDĚNÍ OŠETŘIT NASAKAVOSTI BEDNÍCH DESEK, POVRCH BETONU SVĚTLÝ, BEZ PŘÍRODNÍHO BARVIVA, STRUKTURA POVRCHU HLADKÁ NEŽ DALŠÍ
  - VZDUCHOTECHNIKA: PROVEDENÍ PŘÍRODNÍ POZNÍK, VÝSTYKY VZT VE STĚNÁCH, POKUD NEJÍ STANOVENO JINAK VŽDY PŘÍSPŮBÍT BAREVNOSTI STĚN
  - DVEŘE A KRYTÍ VE VLHKÉM PROSTŘEDÍ, PROVEDENÍ ČESANÁ NEREZ TŘÍDY A4 (AISI316L)
  - DVEŘKA A KRYTÍ OSTATNÍ BAREVNĚ ÚPRAVOU DLE BARVY MALBY STĚNY, PŘÍPADNĚ OBKLADU
  - DVEŘE:
    - DVEŘE VE VLHKÉM PROSTŘEDÍ - ŽÁRUBEN CELOHLINKOVÁ, BAREVNĚ PROVEDENÍ PŘÍRODNÍ ELOX., DVEŘNÍ KRÍDLO RAM Z POLYSTYROLÝCHVÝCH PROFILŮ S VLOŽENÝM JÁDREM Z POLYSTYRENU TL.34mm, OBOUSTRANNĚ OPLÁŠTĚNÝ NALISOVANOU DESKOU Z VYSOKOTLAKÉHO LAMINÁTU HPL TL. 3mm, BARVA RAL 7047, EVENT. DLE FUNDERMAX INTERIER 1203 FH GRAY
    - OSTATNÍ DVEŘE MIMO VLHKÉ PROSTŘEDÍ - ŽÁRUBEN KOVOVÁ LISOVANÁ POZNÍK, PRAŠKOVÁ BARVA RAL 7022, DVEŘNÍ KRÍDLO PLNĚ CHARAKTERU HPL, RAM Z MASIVNÍHO DŘEVA, VNITŘNÍ VÝPLN DTD, PLÁŠT DŘEVOLAMINÁTA DESKA, POVRCH Z ODOLNÉHO LAMINÁTU HPL 0,7 mm, BARVA RAL 7047, EVENT. DLE FUNDERMAX INTERIER 1203 FH GRAY
    - KOVÁNÍ PRO VŠECHNY DVEŘE PROVEDENÍ BROUŠENÁ NEREZ-MAT, ROZETOVÉ, SE ZÁMKEM FAB NEBO WC ZÁMKEM DLE URČENÍ MÍSTNOSTI
- TRUHLÁŘSKÉ VÝROBKÝ: VŠECHNY VÝROBKÝ JSOU PODROBNĚ SPECIFIKOVÁNY V DOKUMENTACI DPS
- JSOU-LI UVEDENY ODKAZY NA OBCHODNÍ FIRM, NÁZVY NEBO SPECIFICKÁ OZNAČENÍ VÝROBKŮ, APOD., JSOU TAKOVÉ ODKAZY POUŽÍE INFORMATIVNĚ A ZHOVDITELI UMŮŽNĚJI V SOULADU S § 4-5-46 - ZÁKONA 137/2006 SB. POUŽÍT I JINÝCH KVALITATIVNĚ A TECHNICKY ODOBÝCH, PŘÍPADNĚ KVALITNĚJŠÍCH ŘEŠENÍ.
- VEŠKERÉ POUŽITÉ MATERIÁLY A NÁTĚRY MUSÍ BÝT PŘED DODÁVKOU VYZKOUKOVÁNY A ODOBŮKÁSENY S INVEŠTOREM A ARCHITEKTEM.
- VŠECHNY KOTOVANÉ ROZMĚRY JSOU ORIENTÁČNĚ PŘED REALIZACÍ NUTNO STAVBU ZAMĚŘIT A DODAVATELSKOU DOKUMENTACÍ PŘEDLOŽIT KE SCHVÁLENÍ REALIZACI JE NUTNĚ PŘÍSPŮBÍT SKUTEČNÉMU PROVEDENÍ STAVBY.

POZN.: PODHLÉDY JSOU SPECIFIKOVÁNY VE VÝKRESE PODHLÉDŮ V.č. 13.1

±0.000 = 478,70 m n.m. Bpř (1 NP SO 102)

AUTOR :  
ING. ARCH. JAROSLAV ŠEVČÍK



VYPRACOVAL S. JUREK	ODP. PROJ. PROFESSE ING. P. TUSCH	KONTROLOVAL ING. ARCH. J. ŠEVČÍK	HLIN. PROJEKTU ING. P. SEVELA
TECHNOLÓGIE VZRUCHU ING. T. SVOBODA	ARCHITEKT ING. ARCH. J. ŠEVČÍK		
MÍSTO STAVBY: VRCHLABÍ			
STAVEBNÍK: MĚSTO VRCHLABÍ, Zámkem É. p. 1. 543. 01 VRCHLABÍ			

SPORTOVNĚ REKREAČNÍ AREÁL VEJSPLACHY  
KRYTÝ BAZÉN VČETNĚ INFRASTRUKTURY

PS 110 - INTERIÉR

D.1.1 DOPRĚSNĚNÍ STAVEBNÍ ČÁSTI

SPAROVNĚ OBKLADŮ A DLAŽEB

1. PP - CHODBA MUŽI, m.č. 210

FORMÁT	9 A4
DATUM	04.2020
STUPEŇ	DPS
MĚŘÍTKO	1:50, 1:25
ZAK. ČÍSLO	181566
ARCHIVNÍ KÓD	PROF. DIS. VÝKRES 100
D1J	A 117